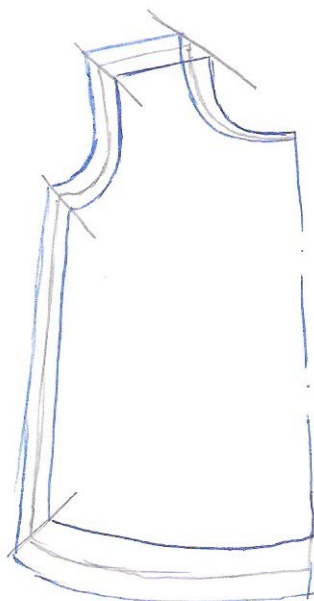


Comment agrandir ou rétrécir un patron. Le Tuto

Je suis pas une taille standard et souvent, les patrons vont jusqu'au 38-40 et il me manque comme une taille à chaque fois....du coup, comme je sais que je ne suis pas la seule, je vous propose un tuto rapide mais qui fonctionne plutôt pas mal.



Qu'on agrandisse ou réduise d'une taille ou 2, le principe reste le même.

Considérons que nous avons la taille bleu foncée et la grise et que nous traçons la bleue claire

Il suffit de tracer des petites ligne sur les points à reporter (début et fin d'épaule, emmanchure....)

Calculez la valeur que vous avez entre vos 2 tailles et reportez là pour créer votre 3^{ème} taille.

Faites de même sur tous les points

« importants »

Essayez de retracer les même formes d'emmanchure d'encolure....et vous avez donc votre nouvelle taille.

À vous de jouer !!!!

On fait dans le général....mais la gradation est en générale plus poussée que ça, mais ça aide déjà bien.

Pour vérifier avant de couper dans votre tissu, pensez à mesurer votre patron et votre tour de taille/poitrine/bassin, pour ne pas gâcher un joli tissu.

Bonne couture à vous.