

Gribouille Le Lapin de Pâques

Imprimez les 2 pages puis découpez les éléments de patron.

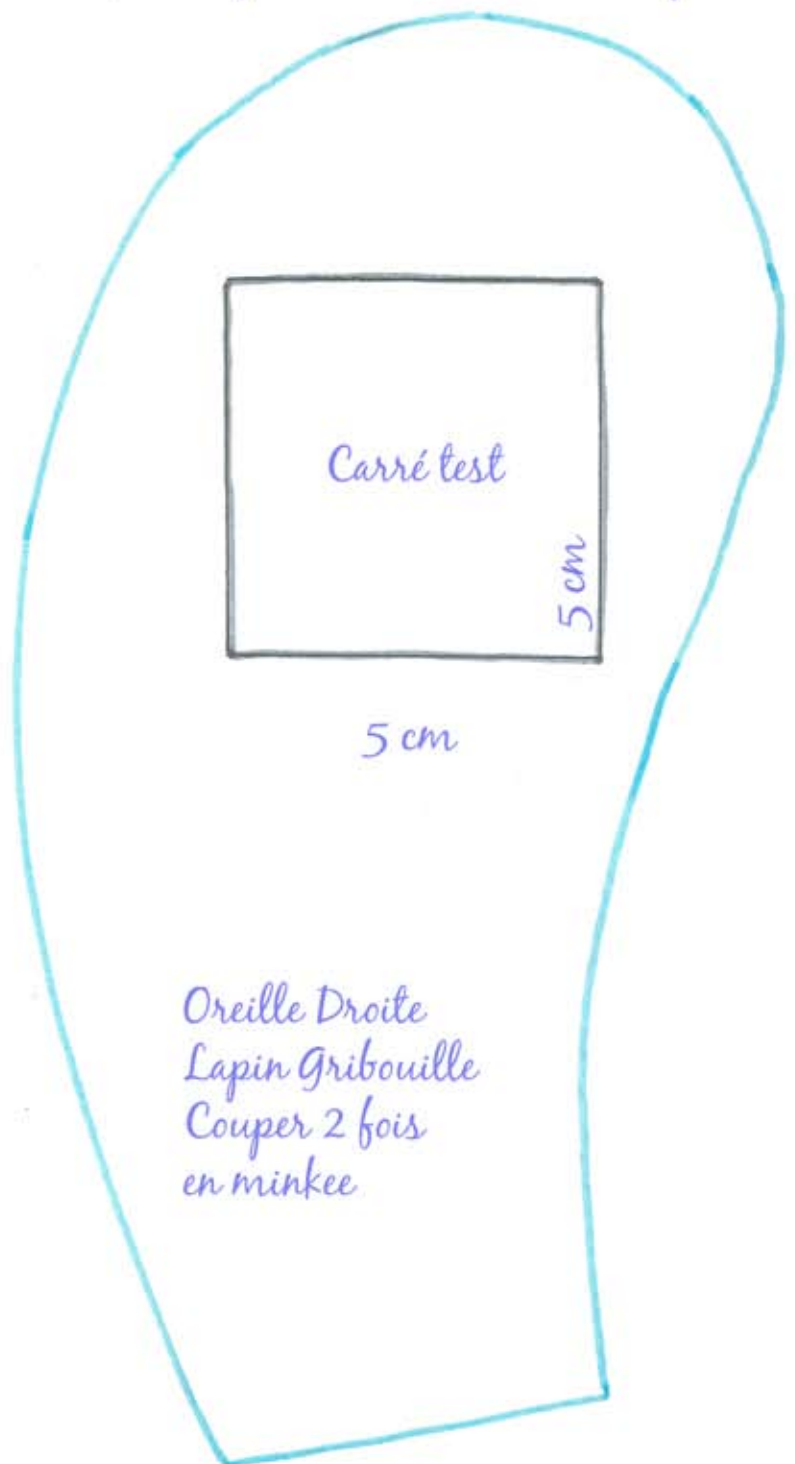
Le patron du lapin Gribouille est couture comprise et les marges de couture sont de 7 mm partout.

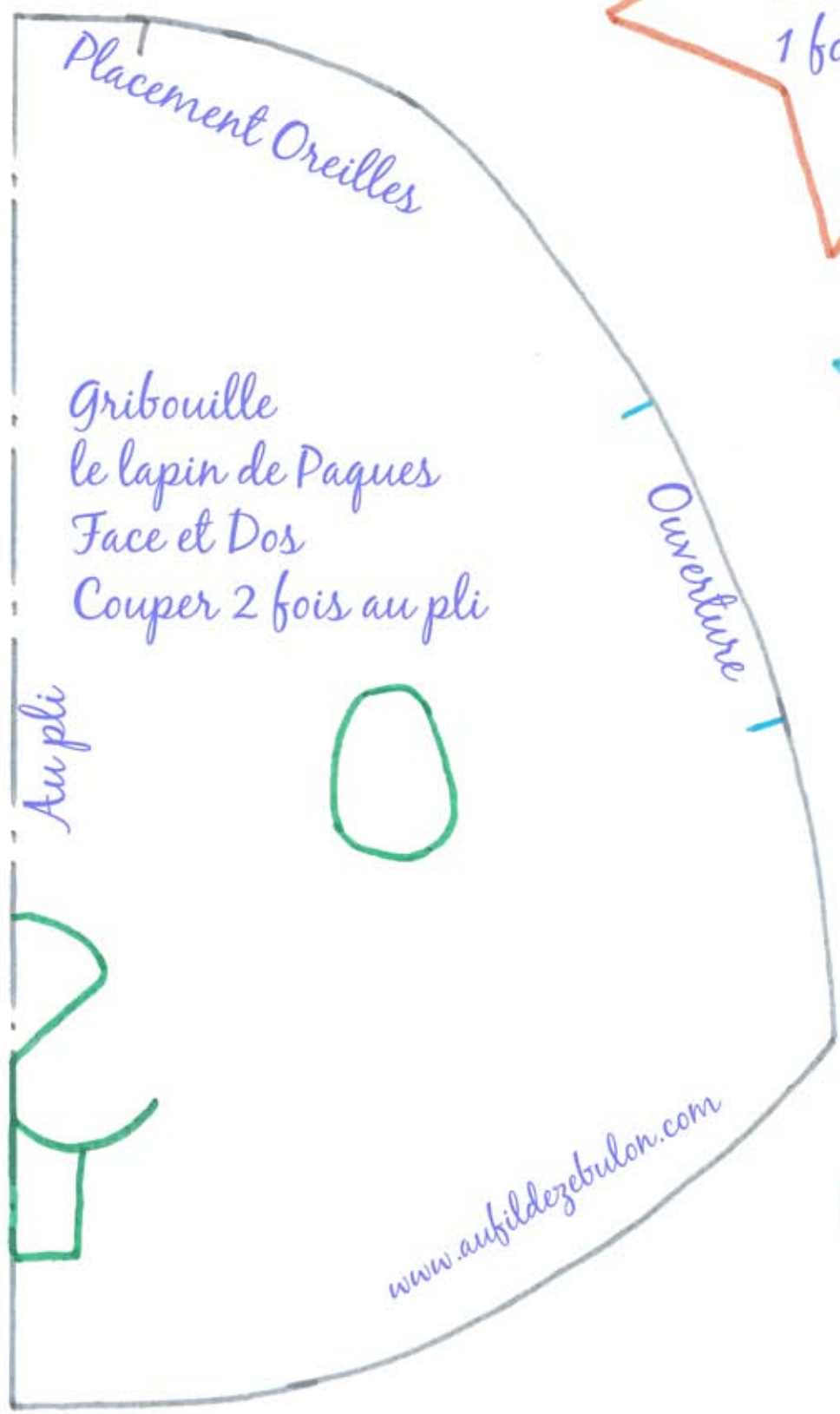
Les décorations étoiles, nez, yeux et dents sont sans valeur de couture.

Coupez vos éléments de patrons dans vos tissus (minkee, coton et simili) en vous référant à ce qui est noté sur chacun.

Si vous souhaitez 1 doudou plat coupez le dos 1 fois au pli en minkee

Si vous souhaitez 1 coussin coupez le dos 1 fois au pli en coton comme indiqué.





Placement Oreilles

Gribouille
le lapin de Pâques
Face et Dos
Couper 2 fois au pli

Au pli

Ouverture

www.aufildezebulon.com



Déco étoile
1 fois coton



Déco étoile 2
1 fois simili



Oeil
2 fois simili

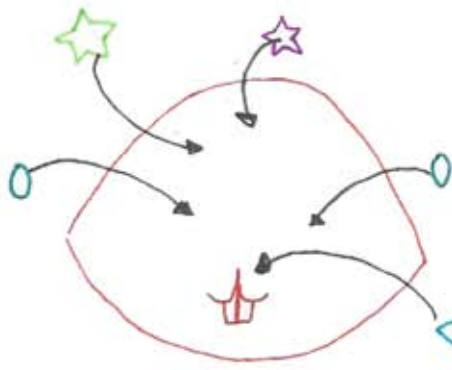


Nez
1 fois simili



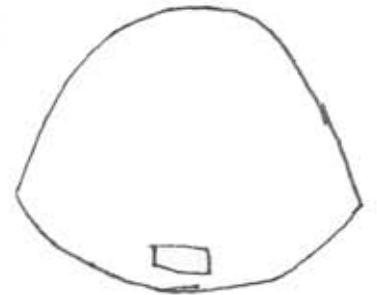
Dents
1 fois coton

Gribouille Le Lapin de Pâques



Après avoir coupé les éléments de patrons,
Surpiquez les yeux à leurs emplacements prévus
Tracez sur le milieu devant le museau du lapin
Réglez votre machine en point zig zag serré.
Épinglez les dents à leur emplacement
Appliquez le museau et les dents au point zig zag serré.

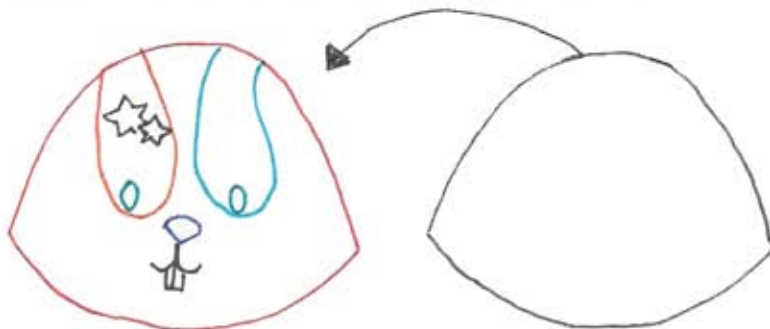
Surpiquez le nez au dessus du museau
Épinglez votre étoile en coton sur le haut de la face du lapin
Appliquez la au point zig zag serré
Positionnez la 2ème étoile sur une des branches
de la tête et surpiquez la.
Passons sur le dos C'est le moment d'appliquer votre
étiquette décorative ou votre marque.

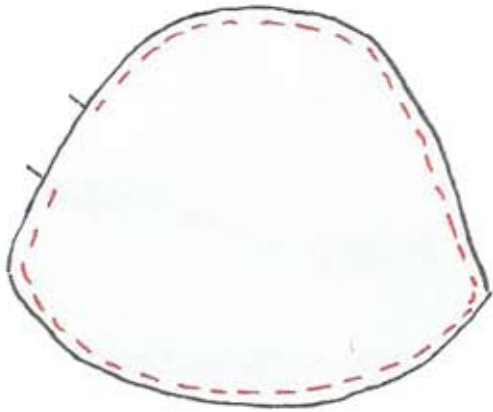


Assemblez les oreilles droites endroit contre endroit. Idem pour la gauche
Assemblez le tour sauf le bas. Retournez les sur l'endroit par le bas



Positionnez l'endroit des oreilles contre l'endroit de la face. Et positionnez l'endroit
du dos sur l'endroit de la face par dessus les oreilles.

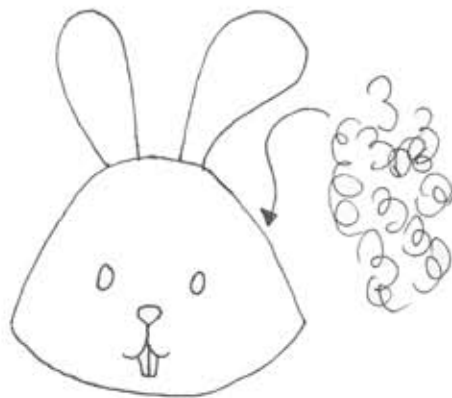




Assemblez le tour de la tête à 7 mm en laissant une ouverture pour pouvoir la retourner.

Puis retourner la tête sur l'endroit.

Vous avez 2 options, soit vous souhaitez un doudou plat et il ne vous reste plus qu'à réaliser un point glissé à la main pour fermer l'ouverture. Soit vous souhaitez un coussin Gribouille et vous remplissez la tête de rembourrage, puis vous réalisez un point glissé à la main pour fermer l'ouverture.



Vous avez fini votre Gribouille Félicitations !!!

